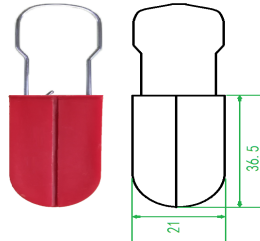


### CATEGORIA: TIPO INDICATIVO

### PRECINTO PAD LOCK



#### CARACTERÍSTICAS

1. Cierre Manual
2. Se muestra evidencia visual en el cuerpo plástico, cuando hay manipulación
3. Es necesario usar un corta alambres para retirarlo

#### APLICACIONES

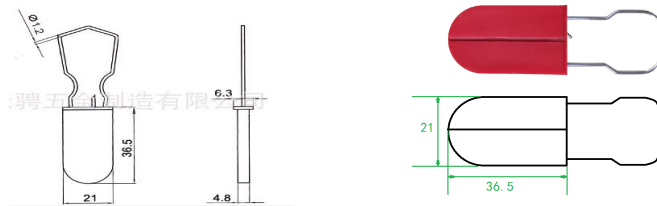
Carro de catering de aerolíneas - Medidores Eléctricos - Válvulas de servicios públicos - Toneles - Cajas médicas - Camiones refrigerados - Camiones de carga seca - Manejo de llaves.

#### MATERIAL

Cuerpo ABS  
Gancho de acero inoxidable de 1.2 mm. De diámetro

#### DIMENSIONES

Cuerpo alto 36.5 mm. x ancho 21 mm x grosor 4.8 mm.  
Alambre 1.2 mm de diámetro



#### RESISTENCIA

Fuerza de tensión 247 KG. (2.431 KN)

#### DECORACIÓN / IMPRESIÓN

Laser: nombre, logo, numeración consecutiva, código de barras

#### COLORES DISPONIBLES



#### ESPECIFICACIÓN DE EMPAQUE

Bolsas de 100 unidades en alambre de forma consecutiva identificadas con la numeración  
Cajas de 1000 unidades marcadas con etiqueta identificadora  
Dimensiones: 26cm x 35 cm x 10 cm - 12" x 6" x 15"

#### EMPAQUE MASTER

Cajas de 5000 unidades identificadas - Dimensiones: 82 cm x 31 cm x 38 cm - 32" x 12" x 15"  
Peso: : 23 kg - 50 lbs

info@altsa.com

2290-8700

Calzada La Paz 18-40, z.5. Ofibodegas Centro 5

Bodega No.8 / Guatemala, Centro América

[www.altsa.com](http://www.altsa.com)