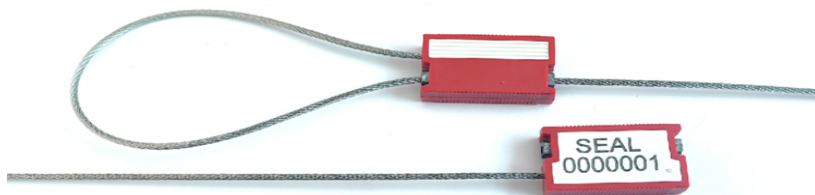


CATEGORÍA: TIPO BARRERA

PRECINTO CABLE 1.8 X 360 MM



CARACTERÍSTICAS

1. Sello de aluminio con cable de acero ajustable
2. Orificios de inserción y salida con protección
3. Pantalla blanca para impresión adelante y atrás del cuerpo del marchamo Clasificado de alta seguridad

APLICACIONES

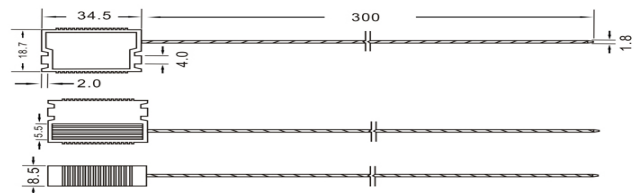
Puertas de contenedores, cajas plásticas, tanques cisterna, tanques de combustible, Camión/remolque

MATERIAL

Cuerpo de aluminio con cobertura de polipropileno de alto impacto
Cable de acero no preformado de 49 hebras, con punta fundida

DIMENSIONES

Largo total 34.5 mm x 18.7 mm x 8.5 mm



RESISTENCIA

675 lbs. (306 kg)

DECORACIÓN / IMPRESIÓN

Laser: nombre, logo, numeración consecutiva, código de barras y QR

COLORES DISPONIBLES



ESPECIFICACIÓN DE EMPAQUE

Caja - 1000 unidades, Bolsas de 100 unidades
Dimensiones del cartón: 390mm x 270mm x 130mm
Peso del cartón: bruto: 26.4 lbs / 12kg