



altsa

www.altsa.com



Catálogo Marchamos 2024

Marchamos Indicativos

Plástico con Metal

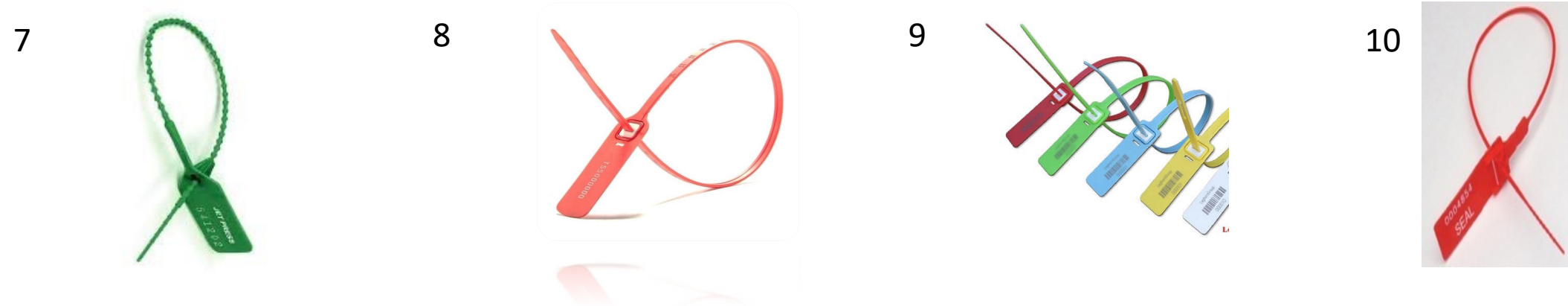
1. Unipad C seal
2. Nano Padlock
3. CS Twister Seal
4. Mega twister seal
5. Split Lock
6. Tool Less Roto Seal



Plásticos con metal

Ajustables

7. Pull tite
8. EPR 500
9. Mona Grip
10. Nano Pull



Plásticos No ajustables

11. Spring lock seal
12. Guardlock
13. Nano truck seal



UNIPAD C SEAL



TIPO: Indicativo

APLICACIONES

- Carro de catering de aerolíneas - Medidores Eléctricos - Válvulas de servicios públicos -Toneles
- Cajas médicas - Camiones refrigerados - Camiones de carga seca - Manejo de llaves.

CARACTERÍSTICAS

- Cierre manual.
- Se muestra evidencia visual en el cuerpo plástico, cuando hay manipulación.
- Aprobado por aduanas en EEUU y UK.

MATERIAL

- Cuerpo – Acrílico con UV
- Gancho de acero inoxidable de 1.15 mm Ø.

COLORES : Negro, azul, verde, gris, azul marino , naranja , rosado, morado rojo, dorado, blanco y amarillo

DIMENSIONES

- Cuerpo - Fondo redondo: 41.23 mm x 23.4mm x 4.76mm
- Alambre – 1.2mm

IMPRESIÓN

- Láser : nombre, logo , numeración consecutiva, código de barras y QR

EMPAQUE INDIVIDUAL

- Bolsas de 100 unidades en alambre de forma consecutiva
- Cajas de 1000 unidades marcadas con etiqueta identificadora
- Dimensiones: 26cm x 35 cm x 10 cm - 12" x 6" x 15"

EMPAQUE MASTER

- Cajas de 5000 unidades identificadas - Dimensiones: 82 cm x 31 cm x 38 cm - 32" x 12" x 15"

PESO:

- Inner: 4 kg - 9 lbs
- Master: 23 kg - 50 lbs



NANO PADLOCK SEAL



TIPO: Indicativo

APLICACIONES

Carro de catering de aerolíneas - Medidores Eléctricos - Válvulas de servicios públicos -Toneles
Cajas médicas - Camiones refrigerados - Camiones de carga seca - Manejo de llaves.

CARACTERÍSTICAS

- Cierre manual.
- Se muestra evidencia visual en el cuerpo plástico, cuando hay manipulación.

MATERIAL

- Cuerpo – Polipropileno con UV
- Gancho de acero inoxidable de 1.15 mmØ.

COLORES : Negro, azul, verde, gris, azul marino , naranja, rojo blanco y amarillo

DIMENSIONES

- Cuerpo - Fondo redondo: 41.23 mm x 23.4mm x 4.76mm
- Alambre – 1.2mm

IMPRESIÓN

- láser : nombre, logo , numeración consecutiva, código de barras y QR

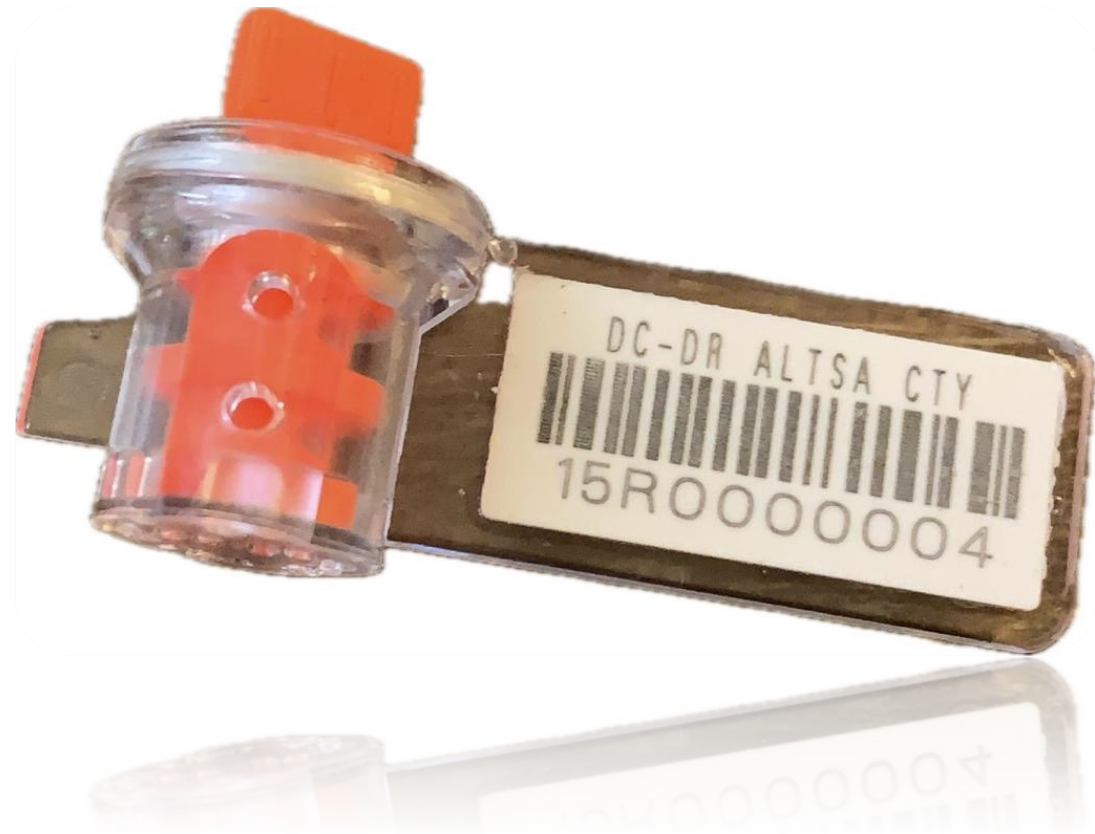
EMPAQUE INDIVIDUAL

- Bolsas de 100 unidades en alambre de forma consecutiva
- Cajas de 1000 unidades marcadas con etiqueta identificadora
- 23 kg - 50 lbs
- Dimensiones: 26cm x 35 cm x 10 cm - 12" x 6" x 15"

EMPAQUE MASTER

- Cajas de 5000 unidades identificadas - Dimensiones: 82 cm x 31 cm x 38 cm - 32" x 12" x 15"
- **Peso:** : 23 kg - 50 lbs

CS TWISTER SEAL



TIPO: Indicativo

APLICACIONES

- Medidores Eléctricos - Válvulas de servicios públicos –Toneles - Cajas médicas - Camiones refrigerados - Camiones de carga seca – Camiones cisterna –Medidores de agua

CARACTERÍSTICAS

- Sistema tipo mariposa
- Se muestra evidencia visual en el cuerpo plástico, cuando hay manipulación.
- Marchamo de 5 piezas: cuerpo transparente, con pantalla blanca para impresión en laser, inserto de color y cable de 7 hebras con forro de PVC
- Opciones: logo en alto relieve sobre el cuerpo del marchamo, en el reverso de la pantalla blanca.
- Matriz de 5 pcs.
- Inserto en colores fluorescentes y alambres de colores

MATERIAL

- Cuerpo – Policarbonato con UV
- Cable de acero inoxidable de 1.15 mmØ.

COLORES : Negro, azul, verde, gris, naranja, rojo, blanco y amarillo

DIMENSIONES

- Cuerpo - Fondo redondo: 41.63 mm x 21.44mm x 15.50 mm
- Alambre – 0.60mm

IMPRESIÓN

- láser : nombre, logo , numeración consecutiva, código de barras y QR

EMPAQUE INDIVIDUAL

- Bolsas de 100 unidades de forma consecutiva
- Cajas de 1000 unidades marcadas con etiqueta identificadora
- Peso: 3.18 kg – 7.02 lbs
- Dimensiones: 440mm X 245mm X120mm

EMPAQUE MASTER

- Cajas de 5000 unidades identificadas
- Peso: 17 kg – 37.5 lbs
- Dimensiones: 620mm X 465mm X 270mm



MEGA TWISTER SEAL



TIPO: Indicativo

APLICACIONES

- Medidores Eléctricos - Válvulas de servicios públicos –Toneles - Cajas médicas - Camiones refrigerados - Camiones de carga seca – Camiones cisterna –Medidores de agua

CARACTERÍSTICAS

- Sistema tipo mariposa
- Se muestra evidencia visual en el cuerpo plástico, cuando hay manipulación.
- Marchamo de 4 piezas: cuerpo transparente, con ala para impresión en laser, inserto de color y cable de 7 hebras con forro de PVC
- Opciones: logo en alto relieve sobre el cuerpo del marchamo, en el reverso de la pantalla blanca.
- Matriz de 5 pcs.
- Inserto en colores

MATERIAL

- Cuerpo – Policarbonato con UV
- Cable de acero inoxidable de 0.66 mmØ.

COLORES : Negro, azul, verde, gris, naranja, rojo, blanco y amarillo

DIMENSIONES

- Cuerpo: 40.14 mm x 25.71mm x 18.30 mm
- Alambre – 0.66mm

IMPRESIÓN

- láser : nombre, logo , numeración consecutiva, código de barras y QR

EMPAQUE INDIVIDUAL

- Bolsas de 100 unidades
- Cajas de 1000 unidades marcadas con etiqueta identificadora
- Peso: 4 kg – 8.8 lbs
- Dimensiones: 460mm X 255mm X150mm

EMPAQUE MASTER

- Cajas de 2500 unidades identificadas
- Peso: 19 kg – 41.8 lbs
- Dimensiones: 640mm X 470mm X 300mm



SPLIT LOCK SEAL



TIPO: Indicativo

APLICACIONES

- Carro de catering de aerolíneas - Medidores Eléctricos - Válvulas de servicios públicos -Toneles Cajas médicas - Camiones refrigerados - Camiones de carga seca - Manejo de llaves.

CARACTERÍSTICAS

- Cierre manual.
- Se muestra evidencia visual en el cuerpo plástico, cuando hay manipulación.
- Aprobado por aduanas en EEUU y UK.

MATERIAL

- Cuerpo – Polipropileno
- Gancho de acero inoxidable de 1.2 mm Ø, con pre-corte a las 12:00 para fácil retiro

COLORES : Negro, azul, verde, gris, azul marino , naranja , rosado, morado rojo, dorado, blanco y amarillo

DIMENSIONES

- Cuerpo - Fondo redondo: 41.23 mm x 23.4mm x 4.76mm
- Alambre – 1.2mm

IMPRESIÓN

- Láser : nombre, logo , numeración consecutiva, código de barras y QR

EMPAQUE INDIVIDUAL

- Bolsas de 100 unidades en alambre de forma consecutiva
- Cajas de 1000 unidades marcadas con etiqueta identificadora
- Dimensiones: 26cm x 35 cm x 10 cm - 12" x 6" x 15"

EMPAQUE MASTER

- Cajas de 5000 unidades identificadas - Dimensiones: 82 cm x 31 cm x 38 cm - 32" x 12" x 15"

PESO:

- Inner: 4 kg - 9 lbs
- Master: 23 kg - 50 lbs

TOOL LESS ROTO SEAL



TIPO: Indicativo

APLICACIONES

- Medidores Eléctricos - Válvulas de servicios públicos –Toneles - Cajas médicas - Camiones refrigerados - Camiones de carga seca – Camiones cisterna –Medidores de agua

CARACTERÍSTICAS

- Sistema tipo mariposa
- Se muestra evidencia visual en el cuerpo plástico, cuando hay manipulación.
- Marchamo de 4 piezas: cuerpo transparente, con ala para impresión en laser, inserto de color y cable de 7 hebras con forro de PVC
- Opciones: logo en alto relieve sobre el cuerpo del marchamo, en el reverso de la pantalla blanca.
- Matriz de 5 pcs.
- Inserto en colores
- Ala con pantalla tampo en el reverso color blanco para impresión

MATERIAL

- Cuerpo – Policarbonato con UV
- Cable de acero inoxidable de 1.20 mmØ.

COLORES : Negro, azul, verde, gris, naranja, rojo, blanco y amarillo

DIMENSIONES

- Cuerpo: 40.14 mm x 25.71mm x 18.30 mm
- Alambre – 0.66mm

IMPRESIÓN

- láser : nombre, logo , numeración consecutiva, código de barras y QR

EMPAQUE MASTER

- Cajas de 5000 unidades identificadas
- Peso: 16 kg – 37 lbs
- Dimensiones: 500mm X 450mm X 400mm

PULL TITE SEAL



TIPO: Indicativo

APLICACIONES

- Tambores de fibra, Bolsas de dinero con cremallera, Puertas de emergencia , Depósitos dispensadores, Cajas de efectivo, Extintores

CARACTERÍSTICAS

- Pull-Tite es un sello de correa de plástico ajustable y económico para usar en una variedad de aplicaciones.
- El diseño del domo de doble pared protege contra intentos de manipulación.
- Más de 20 posiciones de bloqueo en incrementos de 1/8 "(3 mm)
- Banderola para marcación

MATERIAL

- Polipropileno

DIMENSIONES

- 9" (228mm) x 1/8" (3mm)

RESISTENCIA

- Polipropileno: 13 lbs. (6,5 kg)

DECORACIÓN / IMPRESIÓN

- Impresión laser

COLORES

- Rojo / Azul / Amarillo / Verde / Blanco / Naranja

EMPAQUE ESTANDAR

- Embalaje estándar: 2,000
- Caja - 10,000 / Cartón
- Dimensiones del cartón: 37 "x 18" x 13 "(940mm x 460mm x 330mm)
- Peso del cartón: bruto: 36 lbs (16 kg)-

EPRS 500 SEAL



TIPO: Indicativo

APLICACIONES

- Tambores de fibra, Bolsas de dinero, Puertas de emergencia , Depósitos dispensadores, Cajas de plástico, tanques cisterna, tanques de combustible.

CARACTERÍSTICAS

- Sello tipo fleje ajustable y con inserto de metal
- El diseño del mecanismo de seguridad viene con inserto de metal, una vez insertada la cola ya no retrocede.
- Banderola para marcación

MATERIAL

- Polipropileno

DIMENSIONES

- Largo total 500mm

RESISTENCIA

- Polipropileno: 96.44 lbs. (43.74 kg)

DECORACIÓN / IMPRESIÓN

- Impresión laser

COLORES

- Rojo / Azul / Amarillo / Verde / Blanco / Naranja

EMPAQUE ESTANDAR

- Embalaje estándar: matrices de 10 unidades , bolsas de 100 unidades
- Caja - 1,000
- Dimensiones del cartón: 550x275x270mm
- Peso del cartón: bruto: 8Kg – 17.6Lb

MONA GRIP SEAL

TIPO: Indicativo

APLICACIONES

- Tambores de fibra, Bolsas de dinero, Puertas de emergencia , Depósitos dispensadores, Cajas de plástico, tanques cisterna, tanques de combustible.

CARACTERÍSTICAS

- Sello tipo fleje ajustable y con inserto de metal
- El diseño del mecanismo de seguridad viene con inserto de metal, una vez insertada la cola ya no retrocede.
- Banderola para marcación

MATERIAL

- Polipropileno
- Inserto de metal

DIMENSIONES

- Largo total 433mm

RESISTENCIA

- Polipropileno: 96.44 lbs. (43.74 kg)

DECORACIÓN / IMPRESIÓN

- Impresión laser

COLORES

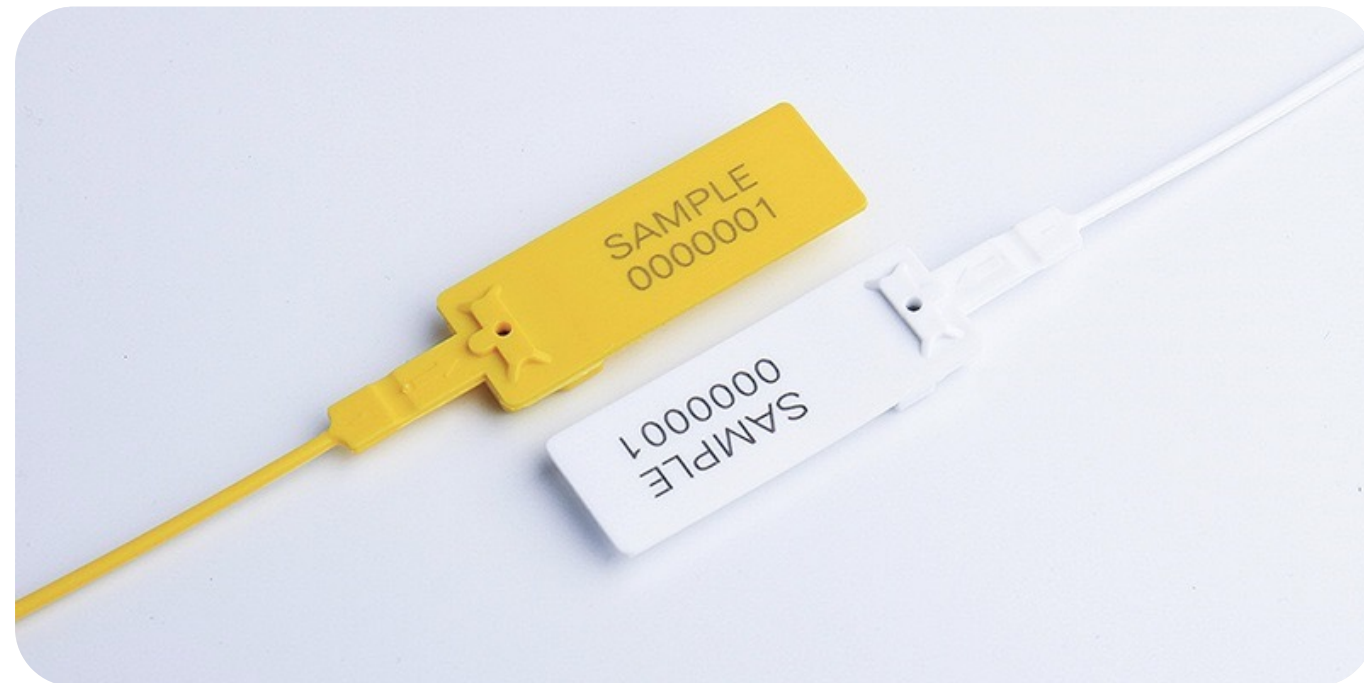
- Rojo / Azul / Amarillo / Verde / Blanco / Naranja

EMPAQUE ESTANDAR

- Embalaje estándar: matrices de 10 unidades , bolsas de 100 unidades
- Caja - 1,000
- Dimensiones del cartón: 500x270x275mm
- Peso del cartón: bruto: 7.36kg – 16.24Kg



NANO PULL SEAL



TIPO: Indicativo

APLICACIONES

- Tambores de fibra, Bolsas de dinero, etiquetas de información, Puertas de emergencia, Depósitos dispensadores, Cajas de plástico, tanques cisterna, tanques de combustible.

CARACTERÍSTICAS

- Sello tipo fleje ajustable y con inserto de metal
- El diseño del mecanismo de seguridad viene con inserto de metal, una vez insertada la cola ya no retrocede.
- Banderola para marcación

MATERIAL

- Polipropileno
- Inserto de metal

DIMENSIONES

- Largo total 415mm, cola cilíndrica 338mm x 2mm

RESISTENCIA

- Polipropileno: 29.22 lbs. (13.25 kg)

DECORACIÓN / IMPRESIÓN

- Impresión laser

COLORES

- Rojo / Azul / Amarillo / Verde / Blanco / Naranja

EMPAQUE ESTANDAR

- Embalaje estándar: matrices de 05 unidades, bolsas de 100 unidades
- Caja - 1,000 unidades x carton
- Dimensiones del cartón: 450 mm x 270 mm x 200mm
- Peso del cartón: bruto: 3.7 kg

SPRING LOCK SEAL



TIPO: Indicativo

APLICACIONES

- Carro de catering de aerolíneas - Medidores Eléctricos - Válvulas de servicios públicos -Toneles Cajas médicas.

CARACTERÍSTICAS

- Cierre manual.
- Se muestra evidencia visual en el cuerpo plástico, cuando hay manipulación.
- Banderola para marcación o identificación.

MATERIAL

- Cuerpo – Polipropileno

COLORES : Negro, azul, verde, gris, azul marino , naranja , rosado, morado rojo, dorado, blanco y amarillo

DIMENSIONES

- Cuerpo: 39 mm x 25mm

IMPRESIÓN

- Láser : nombre, logo , numeración consecutiva, código de barras y QR

EMPAQUE INDIVIDUAL

- Cajas de 1000 unidades marcadas con etiqueta identificadora

EMPAQUE MASTER

- Cajas de 5000 unidades identificadas
- Dimensiones: 710mm x 380mm x 250mm

PESO:

- Master: 10 kg – 21 lbs



GUARD LOCK SEAL



TIPO: Indicativo

APLICACIONES

- Puertas, Puertas de contenedores, Cajas de plástico, tanques cisterna, tanques de combustible.

CARACTERÍSTICAS

- Sello tipo fleje NO ajustable

MATERIAL

- Acero abrillantado
- Inserto de metal

DIMENSIONES

- Largo total 210mm x 9mm

RESISTENCIA

- 100 lbs. (45.35 kg)

DECORACIÓN / IMPRESIÓN

- Impresión Embozado

COLORES

- Metálico

EMPAQUE ESTANDAR

- 100 unidades por alambre en orden secuencial
- Caja - 1,000 unidades
- Dimensiones del cartón: 250mm x 200mm x 100mm
- Peso del cartón: bruto: 15 lbs

NANO TRUCK SEAL



TIPO: Indicativo

APLICACIONES

- Puertas, Puertas de contenedores, Cajas de plástico, tanques cisterna, tanques de combustible.

CARACTERÍSTICAS

- Sello tipo fleje NO ajustable

MATERIAL

- Polipropileno
- Inserto de nylon

DIMENSIONES

- Largo total 210mm x 9mm

RESISTENCIA

- 56 lbs. (25.40 kg)

DECORACIÓN / IMPRESIÓN

- Impresión Laser

COLORES : Negro, azul, verde, gris, azul marino , naranja , rosado, morado rojo, dorado, blanco y amarillo

EMPAQUE ESTANDAR

- Matrices de 10 unidades y bolsas de 100 unidades
- Caja - 1,000 unidades
- Dimensiones del cartón: 420mm x 350mm x 500mm
- Peso del cartón: bruto: 14.6 lbs / 6.62kg

Marchamos Tipo Barrera

Perno

1. Mona Bolt



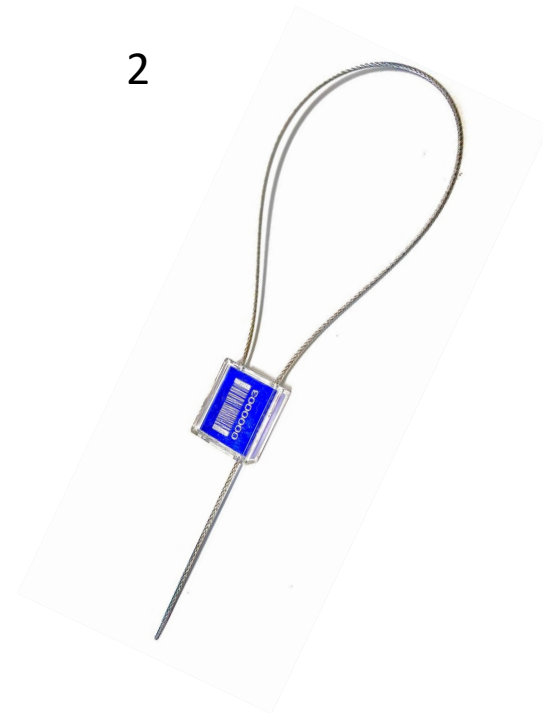
1



Cable

2. PC Cable Seal 1.5 x 400 mm
3. Cable seal 3.5 x 300 mm
4. Cable seal 3.5 x 920 mm
5. Mona Lock 1.5 x 400 mm

2



3



4



5



MONA BOLT SEAL



TIPO: Barrera

APLICACIONES

- Puertas, Puertas de contenedores.

CARACTERÍSTICAS

- Sello acero con cobertura de polipropileno de alto impacto
- Hecho de dos piezas , macho y hembra unidas
- Diseñado con función de antirotación requiere corta pernos para retirarlo.
- Certificado ISO 17712:2013
- Clasificado de alta seguridad (H)

MATERIAL

- Acero con cobertura de dicromato de zinc
- Cobertura plástica

DIMENSIONES

- Largo Perno: 85.44mm, diámetro: 10.80mm, diámetro cabeza: 21.68mm
- Largo Case: 34.23mm, diámetro: 21.05mm

RESISTENCIA

- Fuerza de tensión 1000 kg

DECORACIÓN / IMPRESIÓN

- Impresión Laser

COLORES : blanco, amarillo , rojo , naranja, azul y verde.

EMPAQUE ESTANDAR

- Caja 240 unidades
- Dimensiones del cartón: 485mm x 335mm x1620mm
- Peso del cartón: bruto: 28.9 lbs / 13.1kg



PC CABLE SEAL 1.5



TIPO: Barrera

APLICACIONES

- Puertas, Puertas de contenedores, Tanques de Combustible, Persianas, Toneles, Gabinetes.

CARACTERÍSTICAS

- Sello de aluminio con cable de acero ajustable y cobertura de policarbonato transparente sobre el cuerpo.
- Diseñado para brindar un alto nivel de seguridad.

MATERIAL

- Cuerpo de aluminio
- Cable de acero no preformado de 49 hebras, con punta fundida
- Cobertura plástica de policarbonato transparente sobre el cuerpo de aluminio

DIMENSIONES

- Largo: 30.14mm
- Ancho: 26.30mm
- Grosor: 9.75mm
- Diámetro del cable: 1.5mm
- Largo del Cable: 300mm estándar, se puede ofrecer incrementos en la longitud del cable con incrementos de 20mm.

RESISTENCIA

- Fuerza de tensión 200 kg /440 lb

DECORACIÓN / IMPRESIÓN

- Impresión Laser

COLORES : plateado, dorado, rojo , naranja , azul y verde.

EMPAQUE ESTANDAR

- Caja 1000 unidades/bolsa 100 unidades/manojo 10 unidades
- Dimensiones del cartón: 485mm x 335mm x1620mm
- Peso del cartón: bruto: 28.9 lbs / 13.1kg

CABLE SEAL 3.5



TIPO: Barrera

APLICACIONES

- Puertas, Puertas de contenedores, Tanques cisterna, }Tanques de combustible, Persianas

CARACTERÍSTICAS

- Sello de aluminio con cable de acero ajustable
- Certificado ISO 17712:2013
- Clasificado de alta seguridad (H)

MATERIAL

- Cuerpo de aluminio
- Cable de acero no preformado de 49 hebras, con punta fundida

DIMENSIONES

- Largo total 26.05mm x 26.11mm x7.60mm
- Diámetro cable: 3.5mm, largo cable: 920mm y 300mm

RESISTENCIA

- **2200 lbs.** (1000 kg)

DECORACIÓN / IMPRESIÓN

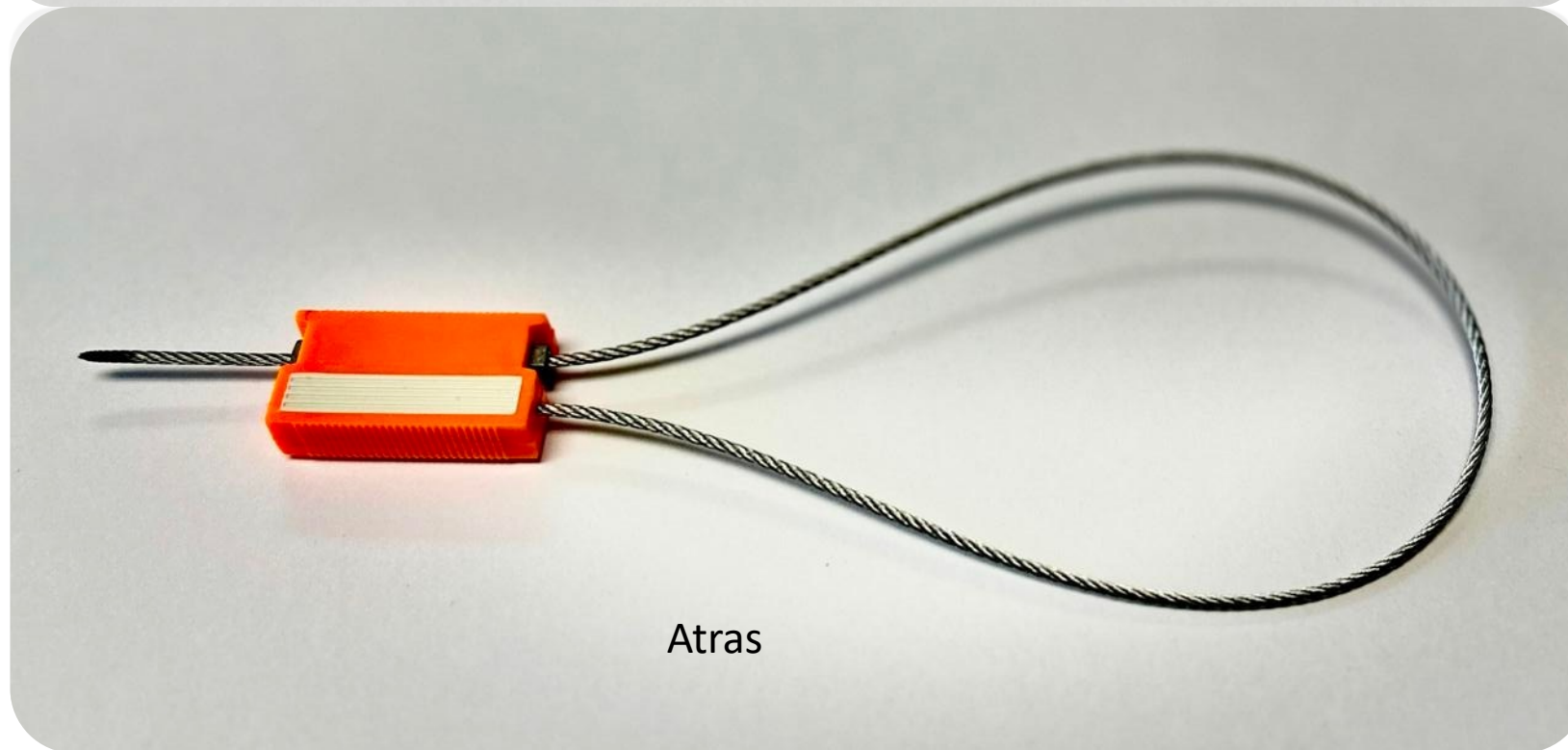
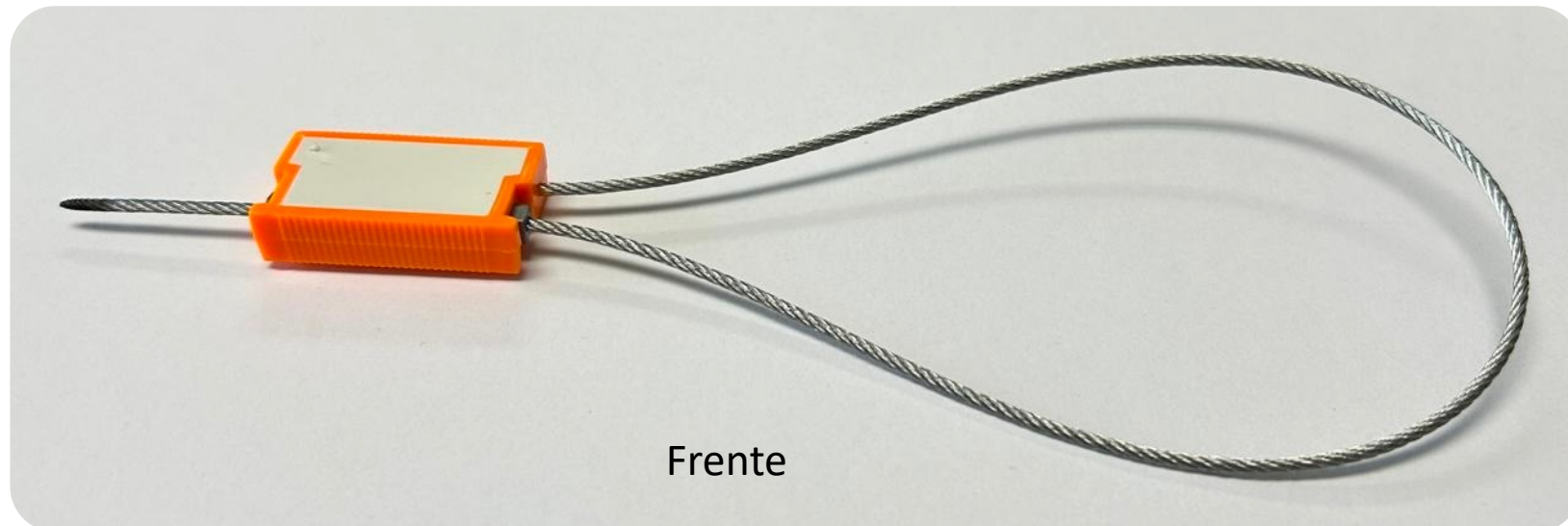
- Impresión Laser

COLORES : Negro, azul, verde, naranja , rojo, y dorado,

EMPAQUETADO ESTANDAR

- Caja - 400 unidades, Bolsas de 50 unidades
- Dimensiones del cartón: 480mm x 390mm x 140mm
- Peso del cartón: bruto: 51.04 lbs / 23.2kg

CABLE SEAL 1.8



TIPO: Barrera

APLICACIONES

- Puertas, Puertas de contenedores, Tanques cisterna, }Tanques de combustible, Persianas

CARACTERÍSTICAS

- Sello de aluminio con cobertura polipropileno y cable de acero ajustable no preformado
- Orificios de inserción y salida con protección
- Pantalla blanca par impresión adelante y atrás del cuerpo del marchamo
- Clasificado de alta seguridad

MATERIAL

- Cuerpo de aluminio con cobertura de polipropileno de alto impacto
- Cable de acero no preformado de 49 hebras, con punta fundida

DIMENSIONES

- Largo total 34.53mm x 18.79mm x8.49mm
- Diámetro cable: 1.8mm, largo cable: 300mm

RESISTENCIA

- 675 lbs. (306 kg)

DECORACIÓN / IMPRESIÓN

- Impresión Laser

COLORES : Negro, azul, verde, naranja , rojo, y amarillo,

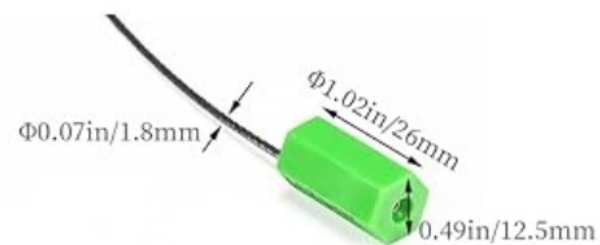
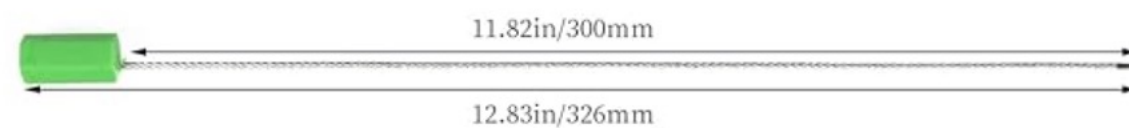
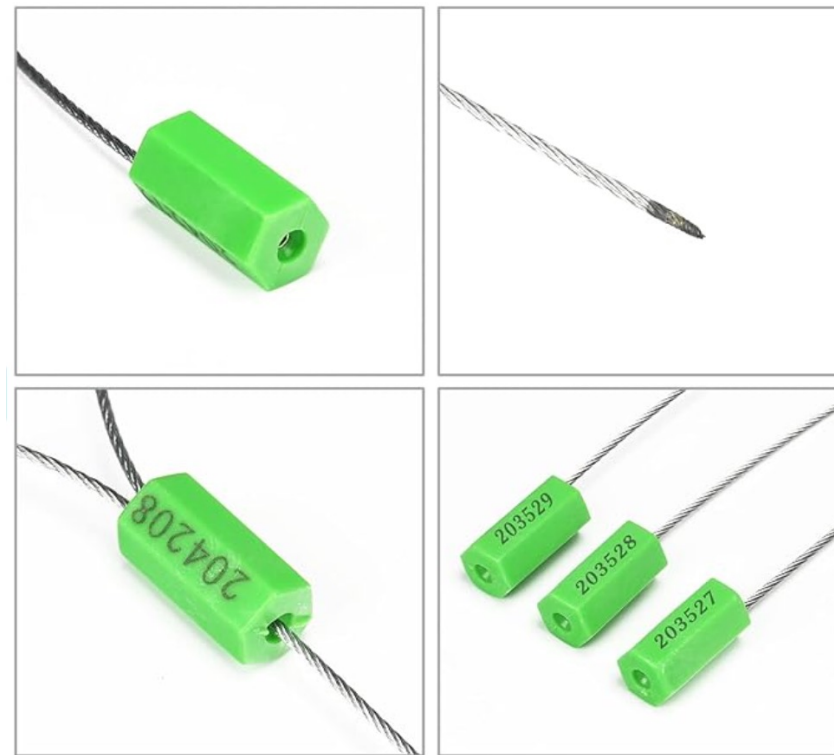
•**EMPAQUETADO ESTANDAR** (39cm X 27cm X 13cm)

•**Carton Weight:** Gross: 12.0 kg / Net: 11.5 kg

- Caja - 1000unidades, Bolsas de 100 unidades
- Dimensiones del cartón: 390mm x 270mm x 130mm
- Peso del cartón: bruto: 26.4 lbs / 12kg



HEX SEAL 1.8



TIPO: Barrera

APLICACIONES

- Puertas, Puertas de contenedores, Tanques cisterna, }Tanques de combustible, Persianas

CARACTERÍSTICAS

- Cuerpo de acero con cobertura hexagonal de polipropileno de alta resistencia y cable de acero ajustable no preformado
- Cuerpo hexagonal con 6 fases para su impresión
- Clasificado de alta seguridad

MATERIAL

- Cuerpo de acero con cobertura de polipropileno de alto impacto
- Cable de acero no preformado de 49 hebras, con punta fundida

DIMENSIONES

- Largo total 34.53mm x 18.79mm x 8.49mm
- Diámetro cable: 1.8mm, largo cable: 300mm

RESISTENCIA

- 675 lbs. (306 kg)

DECORACIÓN / IMPRESIÓN

- Impresión Laser sobre 1 o 2 de sus fases

COLORES : Negro, azul, verde, naranja , rojo, y amarillo,

•**EMPAQUETADO ESTANDAR** (39cm X 27cm X 13cm)

•Carton Weight: Gross: 12.0 kg / Net: 11.5 kg

- Caja - 1000unidades, Bolsas de 100 unidades, manojos de 20 unidades
- Dimensiones del cartón: 390mm x 270mm x 130mm
- Peso del cartón: bruto: 26.4 lbs / 12kg



Herramientas de Corte

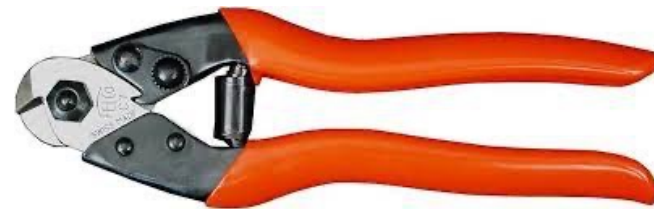
Corta Perno

1. 24" y 36"



Corta Cable

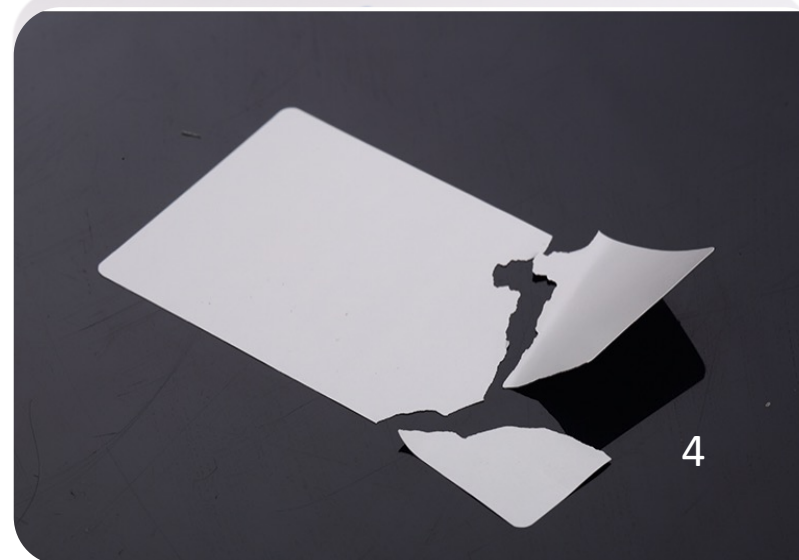
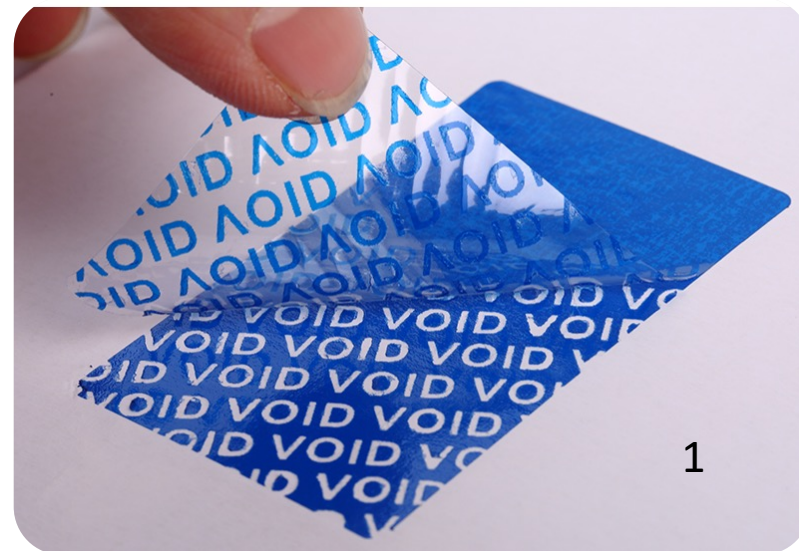
2. C7



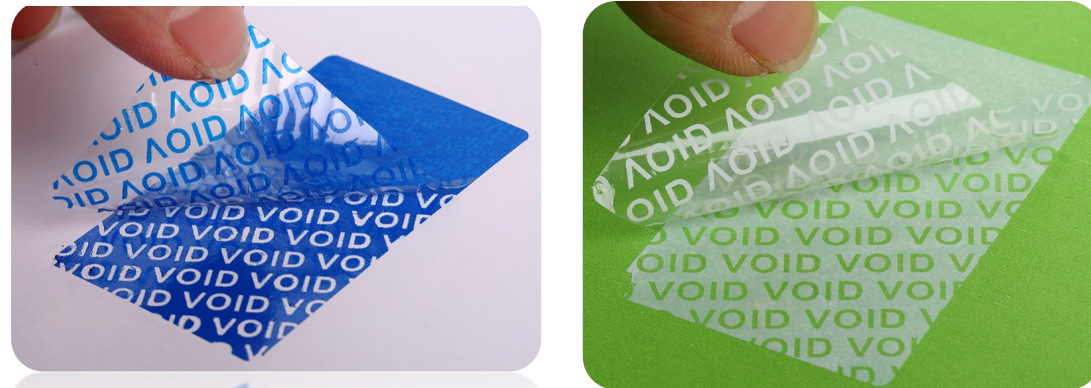
Etiquetas de Seguridad y Mangas Termo Encogibles

Etiquetas de Seguridad

1. Transferencia Total
2. Transferencia Parcial
3. No Transferencia
4. Cáscara de Huevo
5. Rollos tape seguridad



ETIQUETAS Y TAPE



TIPO: Indicativo

APLICACIONES

- Puertas, Cajas Plásticas y Cartón corrugado, Sobres de Manila, Bosas Plásticas, Gabinetes, Frascos Puertas de Contenedores, Ventanas, Gavetas, etc.

CARACTERÍSTICAS

- Etiquetas o Tape que al pegarse y despegarse dejan evidencia visual dejando residuos o no sobre la superficie y la misma etiqueta, la evidencia puede ser VOID o un mensaje personalizado.
- Su presentación puede ser en rollos o Etiquetas al tamaño requerido

MATERIAL

- PET y Pegamento Acrílico

DIMENSIONES

- Rollos: 50 mts de largo y ancho
- Etiquetas: 100x300mm (Stock) el tamaño se puede personalizar

DURABILIDAD DE PEGAMENTO

- 2.2 años

DECORACIÓN / IMPRESIÓN

- Impresión en tinta negra de fabrica

COLORES : azul, verde, amarillo y rojo

EMPAQUETADO ESTANDAR

Rollos o cajas de etiquetas dependerá de la cantidad solicitada

ETIQUETAS Y TAPE



TIPO: Indicativo

APLICACIONES

- Puertas, Cajas Plásticas y Cartón corrugado, Sobres de Manila, Bosas Plásticas, Gabinetes, Ventanas, Gavetas, etc.

CARACTERÍSTICAS

- Etiquetas que al pegarse y despegarse dejan evidencia visual destruyéndose, es decir se desprende por pedazos por esa razón se les llama: Etiquetas de cáscara de huevo

MATERIAL

- Vinil ultradestructible y Pegamento Acrílico

DIMENSIONES

- Personalizable
- 30mmx1.5mm (stock)

DURABILIDAD DE PEGAMENTO

- 2.2 años

DECORACIÓN / IMPRESIÓN

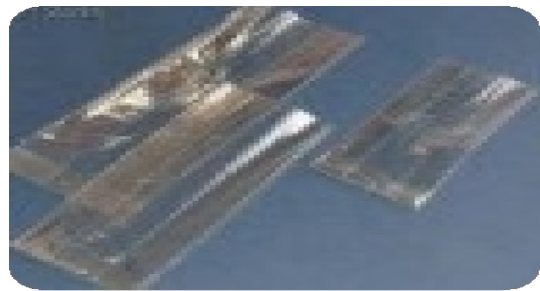
- Impresión en tinta negra de fabrica o láser

COLORES : Blanco

EMPAQUETADO ESTANDAR

Rollos o láminas con etiquetas sobre lyner

MANGAS TERMOENCOGIBLES



TIPO: Indicativo

APLICACIONES

- Mangueras de combustible, Tapones de tanque de combustible, tapones en general

CARACTERÍSTICAS

- Mangas que al aplicarles calor se encogen 60-70% de su tamaño original y adaptan la forma de donde fueron aplicadas y así protegen los acoples de mangueras o tapones.

MATERIAL

- Poliolefina, PET-G o PCV

DIMENSIONES

- Personalizable
- ½" ¾" (stock)
- Personalizables bajo cantidades minimas de 25000-50000 unidades

DURABILIDAD

- Semanas, meses o años bajo condiciones normales

DECORACIÓN / IMPRESIÓN

- Impresión en tinta negra de fabrica

COLORES : Transparente

EMPAQUETADO ESTANDAR

Rollos para corte a discrción de ancho definido o piezas sueltas en paquetes.

Trazabilidad en Marchamos



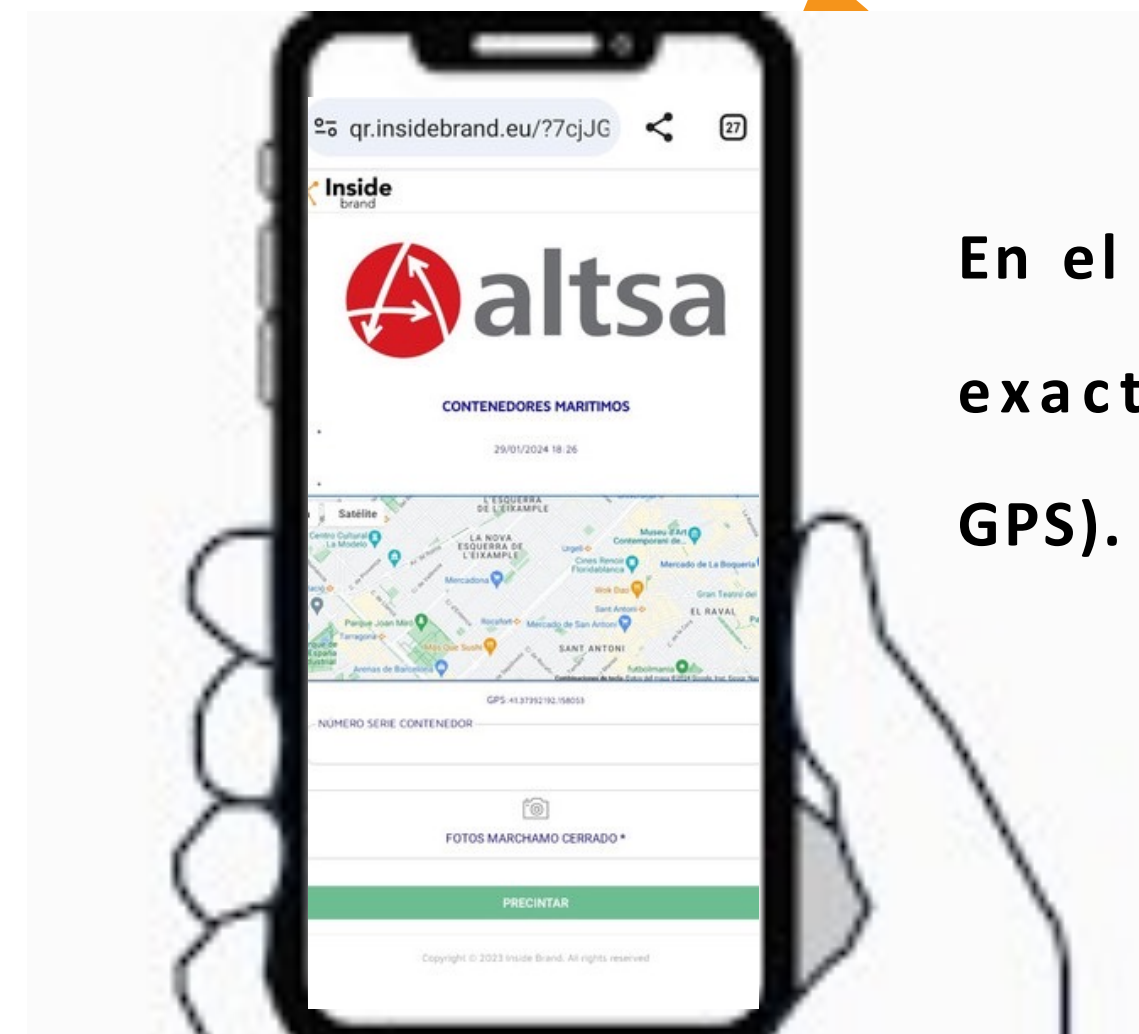
¿CÓMO FUNCIONA?

CADA PRODUCTO LLEVA UN CÓDIGO QR ÚNICO, QUE TE PERMITE CONECTARTE
AL ESPACIO VIRTUAL ASIGNADO.



¿CÓMO FUNCIONA?

SE ACCEDE AL FORMULARIO, SE RELLENA Y VINCULAMOS LA INFORMACIÓN SIN OPCIÓN A MODIFICACIÓN PARA SALVAGUARDAR LA TRAZABILIDAD.



En el momento del cierre se registra la hora exacta, fecha y geolocalización (coordenadas GPS).

¿CÓMO FUNCIONA?

- CADA ESPACIO SE CONFIGURA EN BASE LAS NECESIDADES DEL
- CLIENTE, Y SE ASIGNAN PERMISOS POR USUARIO



- El espacio virtual podrá recibir nueva información y se añadirá a la
- existente, previo registro de usuario, hora y lugar.
- La información se puede cargar desde el celular o centralizado desde un
- sistema ERP vinculado.

FUNCIONES

- **RELLENAR POR LOTES DE FORMA CENTRALIZADA**
- **ANALISIS DE INFORMACIÓN MASIVA**
- **DESAROLO DE MÉTRICAS SEGUIMIENTO DE RUTAS
/ ENVIOS CONFIGURAR**
- **ALARMAS**
- **SEGMENTAR INFORMACIÓN POR USUARIO Y RANGO AUTENTICACIÓN
DE DOS FACTORES**
- **PLATAFORMA MULTI USUARIO**
- **ASOCIAR PEDIDOS/FACTURAS/ETC**

FUNCIONES Y ALERTAS

- **NIVELES BAJOS DE MARCHAMOS PARA NO ROMPER STOCK**
- **CUANDO SE INTRODUCE INFORMACIÓN FUERA ÁREA ASIGNADA, PUEDE DETERMINAR CON AI SI EL MARCHAMO HA SIDO CERRADO CORRECTAMENTE O NO**
- **ETC.**

BENEFICIOS Y AVANCES

- MAYOR TRAZABILIDAD - > MAYOR VALOR AÑADIDO = VALOR DIFERENCIADOR
- MENOR FRAUDE - > MENOR COSTE = MÁS BENEFICIO
- MENOS INCIDENCIAS - > MEJOR EXPERIECIA CON CLIENTES = FIDELIZACIÓN
- MEJORA PROCESOS -> MENOS COSTES = MÁS BENEFICIOS

APLICACIONES

- MARCHAMOS DE SEGURIDAD
- SOBRES DE SEGURIDAD
- ETIQUETAS
- BOLSAS DE SEGURIDAD
- CUALQUIER SITIO EN DONDE SE PUEDA IMPRIMIR UN QR

SECTORES

- UTILITIES
- SUMINISTROS
- LOGISTICA TERRESTRE - MARITIMA CAZA Y PESCA
- ALIMETACIÓN
- INDUSTRIA
- PHARMACEITICAS
- COSMETICA
- MINERIA

Ubicación

Calzada la Paz 18-40 zona 5, Ofibodegas Centro 5 bodega 8
PBX: + (502) 22908700
Sitio Web: www.alsa.com
Mail: info@alsa.com

