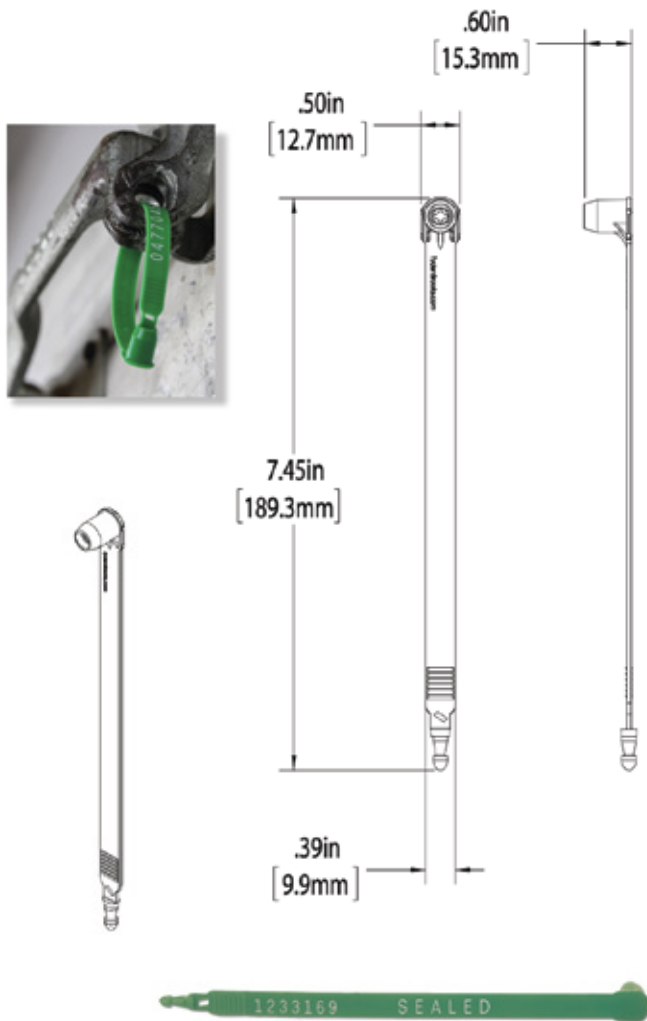




altsa



ESPECIFICACIONES TÉCNICAS

EMPAQUETADO ESTANDAR

- Embalaje estándar: 20 sellos por tira; 1,000 por caja.
- Dimensiones de la caja: 9.5 "x 11" x 12.5"
- Peso bruto: 9lbs. por millar.

PLASTIC TRUCK SEAL

APLICACIONES

- Puertas de remolque / Petroleros a granel / Vagones / Distribución minorista / Asas / Carga Aérea

CARACTERÍSTICAS

- El Plastic Truck Seal es la forma más segura y confiable de asegurar las puertas de su remolque y el equipo de transporte. Debido a su diseño patentado, el sello de plástico para camiones es también el más fácil de usar y el más resistente disponible.
- Disponible como producto en stock..
- Mecanismo de bloqueo de acetal patentado resistente a la manipulación.
- Resistente a la intemperie; resiste el frío y el calor extremos.
- Numerados individualmente y estampados con el nombre de la compañía.
- Producidos en tiras de 20 unidades fáciles de usar.

MATERIAL

- Polietileno y Acetal de alta densidad

DIMENSIONES

- Longitud operativa: 7.5 "(190 mm)
- Ancho / Apertura más pequeña: 0.40" (10.16 mm)

RESISTENCIA

- 60 libras / Alto 90lb y Bajo 30lb / Opción de ranura de ruptura estándar.

DECORACIÓN / IMPRESIÓN

- Se aplican cantidades mínimas a las versiones personalizadas de este producto - llame para obtener detalles.
- Numeración de impresión en láser: 7 dígitos
- Logotipo: 1/4 "x 4"
- 17 caracteres como máximo

COLORES

- Colores estándar: Rojo / Azul / Verde
- Colores personalizados: Amarillo / Blanco / Naranja