



altsa

PULL TITE

APLICACIONES

- Tambores de fibra / Bolsas de dinero con cremallera / Etiquetas de información / Puertas de emergencia / Depósitos dispensadores / Cajas de efectivo / Extintores

CARACTERÍSTICAS

- Pull-Tite II es un sello de correa de plástico ajustable y económico para usar en una variedad de aplicaciones.
- Disponible como producto de stock.
- Sello autoblocante: no se requieren herramientas
- Underwriters Laboratories aprobados para su uso con extintores.
- El diseño del domo de doble pared protege contra intentos de manipulación.
- Más de 20 posiciones de bloqueo en incrementos de 1/8" (3 mm)

MATERIAL

- Polipropileno

DIMENSIONES

- 9" (228mm) x 1/8" (3mm)

RESISTENCIA

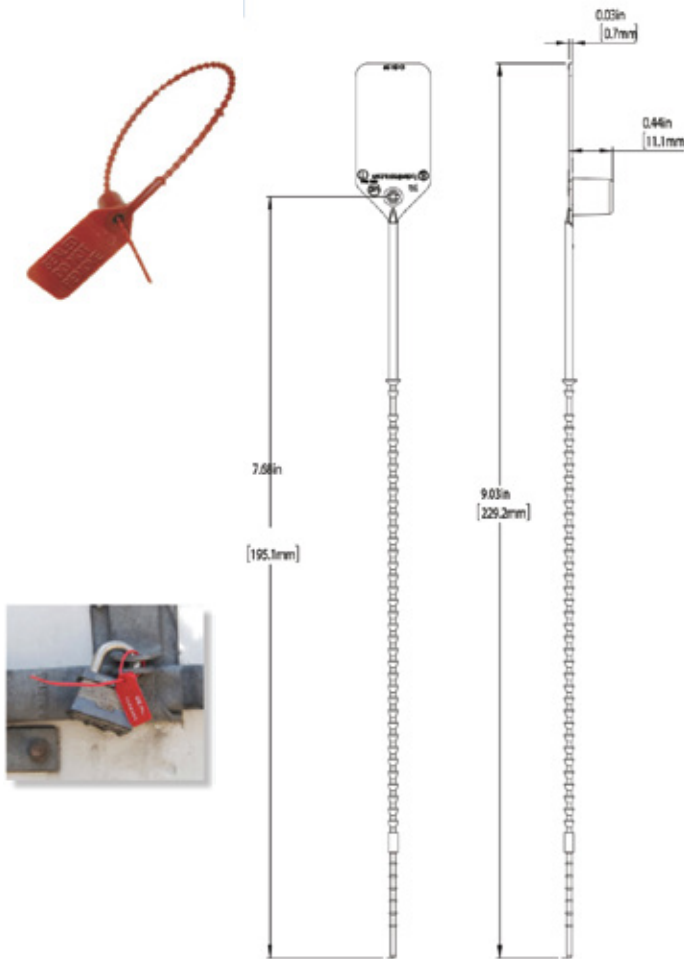
- Polipropileno: 13 lbs. (6,5 kg)

DECORACIÓN / IMPRESIÓN

- Se aplican cantidades mínimas a las versiones personalizadas de este producto - llame para obtener detalles.
- Nombre de la empresa y números consecutivos.

COLORES

- Rojo / Azul / Amarillo / Verde / Blanco / Naranja



ESPECIFICACIONES TÉCNICAS

EMPAQUETADO ESTANDAR

- Embalaje estándar: 2,000 / Caja - 10,000 / Cartón
Dimensiones del cartón: 37 "x 18" x 13 "(94cm x 46cm x 33cm)
Peso del cartón: bruto: 36 lbs (16 kg)