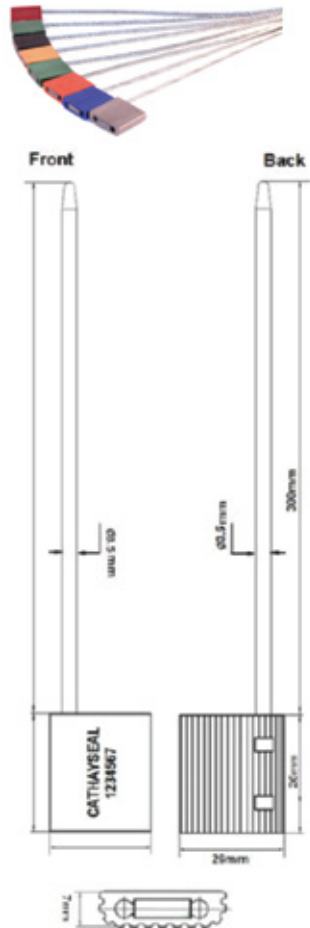




# altsa



## ESPECIFICACIONES TÉCNICAS

### NUMEROS DE PRODUCTO

- - CS8-3.5-30-XX (Grabado láser: cuerpo/cerradura) \* XX denota código de color.

### CARTÓN

- 10 pcs / Bulto - 500 pcs / Cartón
- Dimensiones Cartón: 36cmL x 28cmW x 18cmH (14.172"L x 11.02"W x 7.09"H)
- Peso Cartón: Bruto - 14.5kg (31.97lbs) Neto - 14.1kg (31.09lbs)

## MARCHAMO DE CABLE 3.5

### APLICACIONES

- Trailers, camiones, cajas de medidores, vagones de tren, contenedores, calibradores, válvulas.

### CARACTERÍSTICAS

- El cuerpo de la cerradura de aluminio fundido a presión puede ser fabricado en diferentes colores.
- Números y barras de códigos grabadas con láser.
- Removible únicamente con cortador de cable.
- La longitud estándar es de 300 mm. Las longitudes de cable pueden variar según los requisitos (en cada incremento de 50 mm).
- Cumple el ISO 17712:2015.

### MATERIAL

- Cerradura - Aluminio fundido a presión.
- Cable - Alambre de acero galvanizado no reciclado.

### DIMENSIONES

- Diametro del Cable - 3.5mmø
- Cerradura - 26mm Largo x 26mm Ancho x 7mm Grosor

### DECORACIÓN / IMPRESIÓN

- Cerradura - grabado láser: Nombre / Logo / Letras y números consecutivos.

### COLORES

- Estandar - Azul / Rojo / Dorado / Negro / Verde / Gris / Naranja.