



ENDURO® SEAL

APLICACIONES

- Puertas, Metros, Dispositivos de medición, Cajas de asas, Medidores eléctricos, Pesas.

CARACTERÍSTICAS

- El sello Enduro® es un sello acrílico de seguridad diseñado para una vida útil en campo a largo plazo.
- El cuerpo transparente indica claramente la manipulación.
- También disponible con cuerpo sólido e inserto de color contrastado Aceptado por la Aduana de EE. UU. Y el Reino Unido
- El alambre galvanizado se puede marcar para quitarlo a mano o sin marcar para quitarlo con cortadores.

MATERIAL

- Cuerpo: acrílico
- Cerrojo de alambre: .047 "(1.2 mm) o .052" (1.6 mm) de diámetro en galvanizado o acero inoxidable.

DIMENSIONES

- Cuerpo: 0.833 "(21.16 mm) x 1.495" (38 mm) x 0.198 "(5.02 mm)

RESISTENCIA

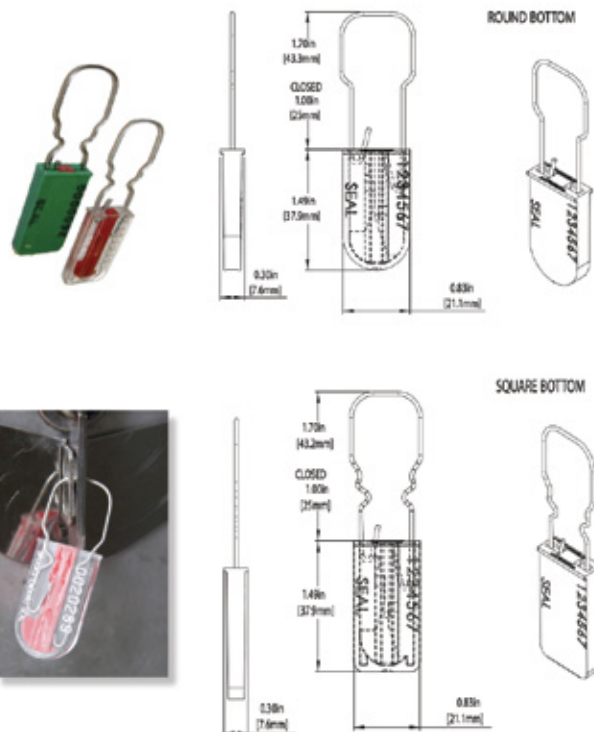
- Separación 25kN (Arriba de 2,500KG)

DECORACIÓN / IMPRESIÓN

- Sello de calor con el nombre o logotipo y número (7 dígitos)

COLORES

- Cuerpo: transparente
- Cuerpo: transparente / rojo / azul / blanco / gris.
- Inserto: Rojo / Osc Azul / Azul / Osc Verde / Verde / Amarillo Naranja / Gris / Negro.



ESPECIFICACIONES TÉCNICAS

NUMEROS DE PRODUCTO

- 60600XX-X - Cerrojo regular galvanizado de 0.047"
- 60610XX-X - Cerrojo fijo de acero galvanizado de 0.047"
- 60550XX-X - Cerrojo fijo de acero galvanizado de 0.052"
- 60800XX-X - Cerrojo regular de acero inoxidable 0.047"
- 60810XX-X - Cerrojo fijo de acero inoxidable de 0.047"
- 60850XX-X - Cerrojo fijo de acero inoxidable 0.052"

- Nota: XX-X denota insertos y colores de cuerpo

EMPAQUETADO ESTANDAR

- Embalaje estándar: 1,000 / Box - 5,000 / Carton
- Dimensiones del cartón: 41 "x 14" x 11 "(102.5cm x 35cm x 28cm)
- Peso del cartón: bruto: 67 lb (30 kg) neto: 62 lb (28 kg)